



DZIENNIK USTAW

RZECZYPOSPOLITEJ POLSKIEJ

Warszawa, dnia 23 października 2019 r.

Poz. 2007

ROZPORZĄDZENIE MINISTRA ŚRODOWISKA¹⁾

z dnia 20 września 2019 r.

w sprawie specjalnego obszaru ochrony siedlisk Sawin (PLH060068)

Na podstawie art. 27a ust. 1 ustawy z dnia 16 kwietnia 2004 r. o ochronie przyrody (Dz. U. z 2018 r. poz. 1614, 2244 i 2340 oraz z 2019 r. poz. 1696 i 1815) zarządza się, co następuje:

§ 1. 1. Wyznacza się specjalny obszar ochrony siedlisk Sawin (PLH060068²⁾), obejmujący obszar 7,17 ha, położony w województwie lubelskim.

2. Granica obszaru, o którym mowa w ust. 1, w postaci wykazu współrzędnych punktów załamania granicy, jest określona w załączniku nr 1 do rozporządzenia.

§ 2. Mapa obszaru, o którym mowa w § 1, jest określona w załączniku nr 2 do rozporządzenia.

§ 3. Obszar, o którym mowa w § 1, wyznacza się w celu trwałej ochrony siedlisk przyrodniczych lub odtworzenia ich właściwego stanu.

§ 4. Przedmiotem ochrony na obszarze, o którym mowa w § 1, są siedliska przyrodnicze określone w załączniku nr 3 do rozporządzenia.

§ 5. Rozporządzenie wchodzi w życie po upływie 14 dni od dnia ogłoszenia.

Minister Środowiska: *H. Kowalczyk*

¹⁾ Minister Środowiska kieruje działem administracji rządowej – środowisko, na podstawie § 1 ust. 2 rozporządzenia Prezesa Rady Ministrów z dnia 10 stycznia 2018 r. w sprawie szczegółowego zakresu działania Ministra Środowiska (Dz. U. poz. 96).

²⁾ Kod obszaru został określony zgodnie z decyzją wykonawczą Komisji (UE) 2019/18 z dnia 14 grudnia 2018 r. w sprawie przyjęcia dwunastego zaktualizowanego wykazu terenów mających znaczenie dla Wspólnoty składających się na kontynentalny region biogeograficzny (notyfikowaną jako dokument nr C(2018) 8528) (Dz. Urz. UE L 7 z 09.01.2019, str. 77).

Załączniki do rozporządzenia Ministra Środowiska
z dnia 20 września 2019 r. (poz. 2007)

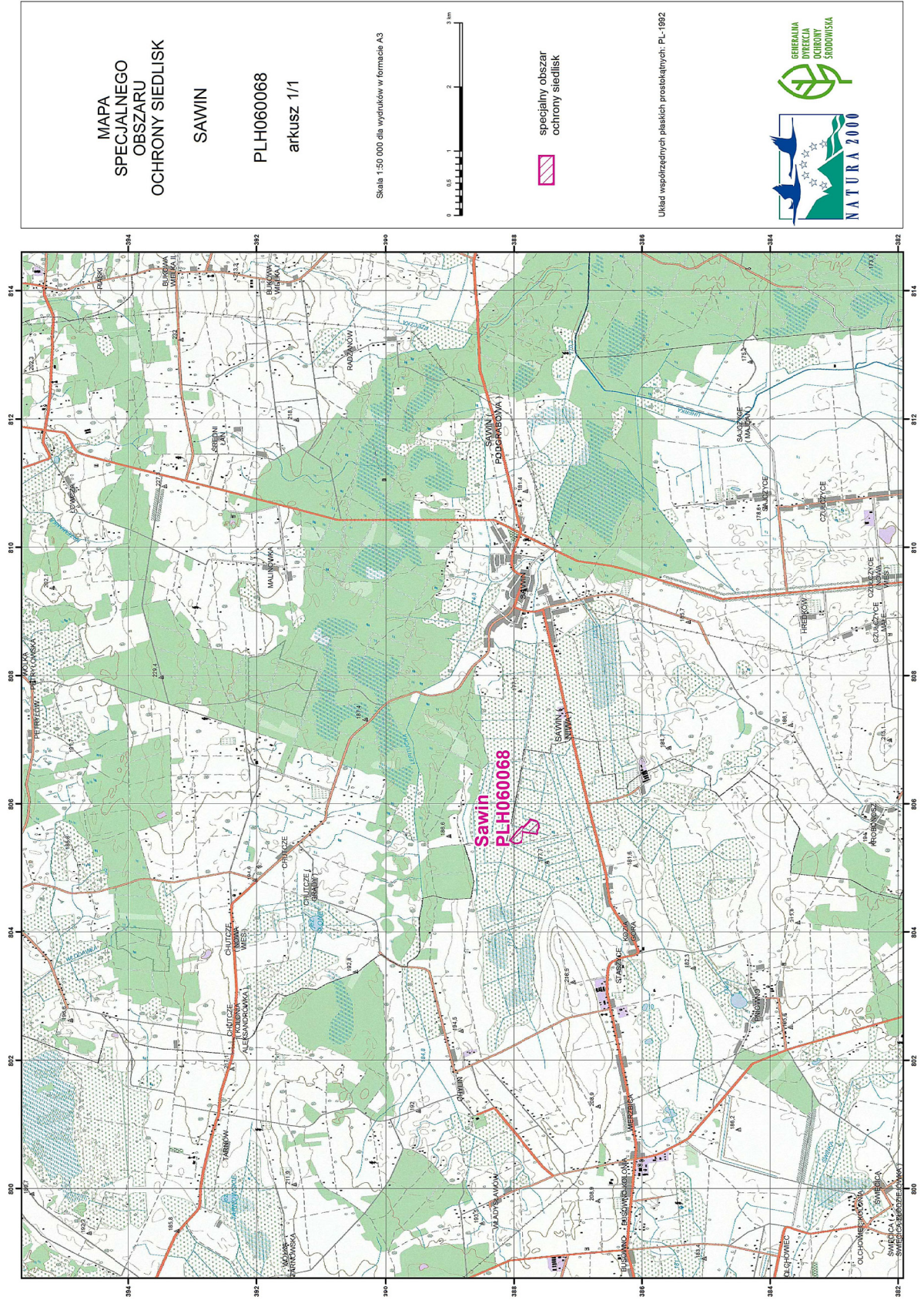
Załącznik nr 1**GRANICA SPECJALNEGO OBSZARU OCHRONY
SIEDLISK SAWIN (PLH060068)**

Numer punktu załamania granicy	Współrzędne punktów załamania granicy (PL-1992) ¹⁾	
	X	Y
1	2	3
1	387631,46	805724,20
2	387618,32	805707,91
3	387609,91	805688,98
4	387604,65	805669,01
5	387602,55	805646,93
6	387604,36	805622,41
7	387630,33	805562,72
8	387626,20	805554,94
9	387625,15	805544,43
10	387626,20	805536,02
11	387628,83	805532,34
12	387633,04	805529,71
13	387642,77	805530,10
14	387857,41	805561,68
15	387874,56	805404,69
16	387892,18	805397,77
17	387924,24	805388,84
18	387952,62	805383,58
19	387976,80	805384,11
20	387995,20	805388,31
21	388023,06	805399,88
22	388047,77	805415,65
23	388057,75	805424,58
24	388060,97	805429,04
25	387969,74	805548,67
26	387873,71	805649,45
27	387841,39	805638,04

¹⁾ Układ współrzędnych płaskich prostokątnych PL-1992 jest jednym z układów tworzących państwowy system odniesień przestrzennych, o którym mowa w przepisach wydanych na podstawie art. 3 ust. 5 ustawy z dnia 17 maja 1989 r. – Prawo geodezyjne i kartograficzne (Dz. U. z 2019 r. poz. 725, 730 i 1309).

1	2	3
28	387767,23	805713,15
29	387736,50	805757,78
30	387669,83	805738,92
31	387648,81	805732,08
32	387631,46	805724,20

MAPA SPECJALNEGO OBSZARU OCHRONY SIEDLISK SAWIN (PLH0600068)



SIEDLISKA PRZYRODNICZE BĘDĄCE PRZEDMIOTEM OCHRONY
NA SPECJALNYM OBSZARZE OCHRONY SIEDLISK SAWIN (PLH060068)

Lp.	Kod ¹⁾	Nazwa
1	6410	Zmiennowilgotne łąki trzęślicowe (<i>Molinion</i>)
2	7210	Torfowiska nakredowe (<i>Cladietum marisci</i> , <i>Caricetum buxbaumii</i> , <i>Schoenetum nigricantis</i>)
3	7230	Górskie i nizinne torfowiska zasadowe o charakterze młak, turzycowisk i mechowisk

¹⁾ Kody siedlisk są zgodne z rozporządzeniem Ministra Środowiska z dnia 13 kwietnia 2010 r. w sprawie siedlisk przyrodniczych oraz gatunków będących przedmiotem zainteresowania Wspólnoty, a także kryteriów wyboru obszarów kwalifikujących się do uznania lub wyznaczenia jako obszary Natura 2000 (Dz. U. z 2014 r. poz. 1713).