



DZIENNIK USTAW

RZECZYPOSPOLITEJ POLSKIEJ

Warszawa, dnia 24 października 2019 r.

Poz. 2025

ROZPORZĄDZENIE MINISTRA ŚRODOWISKA¹⁾

z dnia 20 września 2019 r.

w sprawie specjalnego obszaru ochrony siedlisk Żmudź (PLH060075)

Na podstawie art. 27a ust. 1 ustawy z dnia 16 kwietnia 2004 r. o ochronie przyrody (Dz. U. z 2018 r. poz. 1614, 2244 i 2340 oraz z 2019 r. poz. 1696 i 1815) zarządza się, co następuje:

§ 1. 1. Wyznacza się specjalny obszar ochrony siedlisk Żmudź (PLH060075²⁾), obejmujący obszar 44,13 ha, położony w województwie lubelskim.

2. Granica obszaru, o którym mowa w ust. 1, w postaci wykazu współrzędnych punktów załamania granicy, jest określona w załączniku nr 1 do rozporządzenia.

§ 2. Mapa obszaru, o którym mowa w § 1, jest określona w załączniku nr 2 do rozporządzenia.

§ 3. Obszar, o którym mowa w § 1, wyznacza się w celu:

- 1) trwałej ochrony:
 - a) siedlisk przyrodniczych,
 - b) populacji zagrożonych wyginięciem gatunków roślin lub
- 2) odtworzenia właściwego stanu ochrony siedlisk przyrodniczych lub właściwego stanu ochrony gatunków, o których mowa w pkt 1 lit. b

– w stosunku do przedmiotów ochrony.

§ 4. Przedmiotem ochrony na obszarze, o którym mowa w § 1, są:

- 1) siedliska przyrodnicze określone w załączniku nr 3 do rozporządzenia;
- 2) gatunki roślin, określone w załączniku nr 4 do rozporządzenia, oraz ich siedliska.

§ 5. Rozporządzenie wchodzi w życie po upływie 14 dni od dnia ogłoszenia.

Minister Środowiska: *H. Kowalczyk*

¹⁾ Minister Środowiska kieruje działem administracji rządowej – środowisko, na podstawie § 1 ust. 2 rozporządzenia Prezesa Rady Ministrów z dnia 10 stycznia 2018 r. w sprawie szczegółowego zakresu działania Ministra Środowiska (Dz. U. poz. 96).

²⁾ Kod obszaru został określony zgodnie z decyzją wykonawczą Komisji (UE) 2019/18 z dnia 14 grudnia 2018 r. w sprawie przyjęcia dwunastego zaktualizowanego wykazu terenów mających znaczenie dla Wspólnoty składających się na kontynentalny region biogeograficzny (notyfikowaną jako dokument nr C(2018) 8528) (Dz. Urz. UE L 7 z 09.01.2019, str. 77).

Załączniki do rozporządzenia Ministra Środowiska
z dnia 20 września 2019 r. (poz. 2025)

Załącznik nr 1GRANICA SPECJALNEGO OBSZARU OCHRONY SIEDLISK ŻMUDŹ (PLH060075)¹⁾

Numer punktu załamania granicy	Współrzędne punktów załamania granicy (PL-1992) ²⁾	
	X	Y
1	2	3
1	359644,24	827771,96
2	359591,25	827787,10
3	359586,21	827798,46
4	359573,59	827799,72
5	359554,67	827793,41
6	359472,66	827814,85
7	359494,11	827877,93
8	359500,42	827877,93
9	359507,99	827905,69
10	359436,08	827920,83
11	359356,60	827943,54
12	359302,35	827959,94
13	359191,34	827990,21
14	359182,51	827986,43
15	359152,23	827951,11
16	359140,87	827927,13
17	359133,30	827888,03
18	359115,64	827836,30
19	359076,53	827735,38
20	359034,90	827624,36
21	358999,58	827514,60
22	358961,73	827402,32
23	358941,54	827348,07
24	358925,15	827316,53
25	358902,44	827290,04
26	359070,23	827242,10
27	359282,17	827180,29
28	359431,03	827141,17

¹⁾ Na specjalnym obszarze ochrony siedlisk Żmudź (PLH060075) występuje jedno wyłączenie terenu spod ochrony.

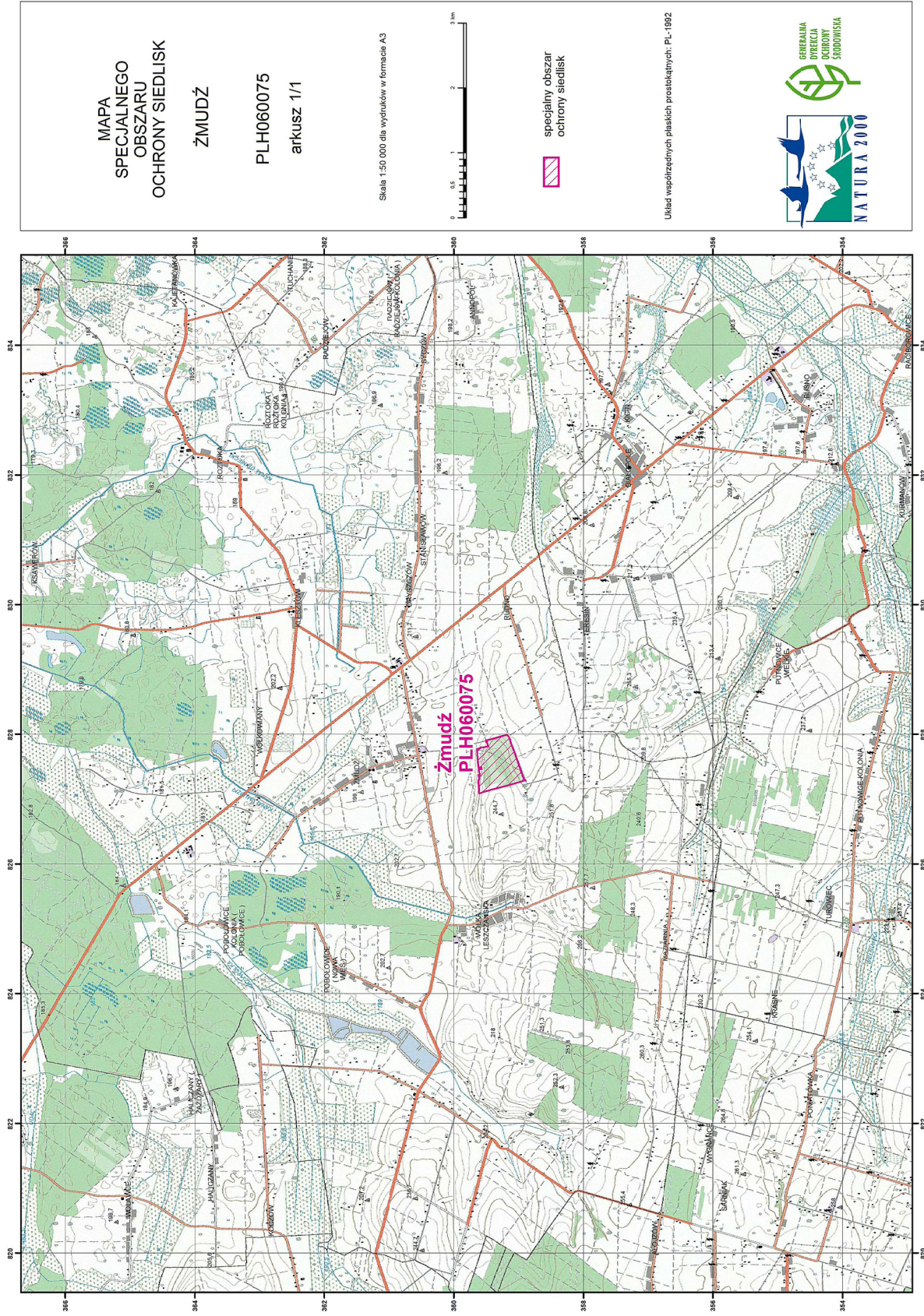
²⁾ Układ współrzędnych płaskich prostokątnych PL-1992 jest jednym z układów tworzących państwowy system odniesień przestrzennych, o którym mowa w przepisach wydanych na podstawie art. 3 ust. 5 ustawy z dnia 17 maja 1989 r. – Prawo geodezyjne i kartograficzne (Dz. U. z 2019 r. poz. 725, 730 i 1309).

1	2	3
29	359543,32	827110,89
30	359564,76	827104,59
31	359591,25	827090,71
32	359612,70	827088,19
33	359616,48	827172,72
34	359625,32	827273,64
35	359624,06	827288,78
36	359613,96	827305,18
37	359613,96	827331,67
38	359621,53	827370,78
39	359607,66	827373,30
40	359610,17	827401,06
41	359617,75	827454,05
42	359616,48	827469,18
43	359624,06	827509,55
44	359632,88	827583,99
45	359639,19	827665,99
46	359641,72	827729,07
47	359644,24	827771,96

1) granica specjalnego obszaru ochrony siedlisk Żmudź (PLH060075) – wyłączenie

Numer punktu załamania granicy	Współrzędne punktów załamania granicy (PL-1992) ²⁾	
	X	Y
1	359609,02	827488,34
2	359605,81	827462,01
3	359595,47	827463,27
4	359574,42	827465,85
5	359577,54	827490,98
6	359593,51	827489,63
7	359609,02	827488,34

MAPA SPECJALNEGO OBSZARU OCHRONY SIEDLISK ŻMUDŹ (PLH0600075)



MAPA
SPECJALNEGO
OBSZARU
OCHRONY SIEDLISK
ŻMUDŹ

PLH0600075
arkusz 1/1

Skala 1:50 000 dla wydruków w formacie A3



specjalny obszar
ochrony siedlisk

Układ współrzędnych płaskich prostokątnych: PL-1992



Załącznik nr 3

SIEDLISKA PRZYRODNICZE BĘDĄCE PRZEDMIOTEM OCHRONY
NA SPECJALNYM OBSZARZE OCHRONY SIEDLISK ŻMUDŹ (PLH060075)

Lp.	Kod ¹⁾	Nazwa
1	5130	Formacje z jałowcem pospolitym (<i>Juniperus communis</i>) na wrzosowiskach lub nawapiennych murawach
2	6210	Murawy kserotermiczne (<i>Festuco-Brometea</i> i ciepłolubne murawy z <i>Asplenion septentrionalis</i> <i>Festucion pallentis</i>)

¹⁾ Kody siedlisk są zgodne z rozporządzeniem Ministra Środowiska z dnia 13 kwietnia 2010 r. w sprawie siedlisk przyrodniczych oraz gatunków będących przedmiotem zainteresowania Wspólnoty, a także kryteriów wyboru obszarów kwalifikujących się do uznania lub wyznaczenia jako obszary Natura 2000 (Dz. U. z 2014 r. poz. 1713).

Załącznik nr 4

GATUNKI ROŚLIN BĘDĄCE PRZEDMIOTEM OCHRONY
NA SPECJALNYM OBSZARZE OCHRONY SIEDLISK ŻMUDŹ (PLH060075)

Lp.	Nazwa polska	Nazwa naukowa
1	dziewięciślił popłocholistny	<i>Carlina onopordifolia</i>
2	obuwik pospolity	<i>Cypripedium calceolus</i>