



# DZIENNIK USTAW

## RZECZYPOSPOLITEJ POLSKIEJ

---

Warszawa, dnia 25 października 2019 r.

Poz. 2036

### ROZPORZĄDZENIE MINISTRA ŚRODOWISKA<sup>1)</sup>

z dnia 20 września 2019 r.

#### w sprawie specjalnego obszaru ochrony siedlisk Putnowice (PLH060074)

Na podstawie art. 27a ust. 1 ustawy z dnia 16 kwietnia 2004 r. o ochronie przyrody (Dz. U. z 2018 r. poz. 1614, 2244 i 2340 oraz z 2019 r. poz. 1696 i 1815) zarządza się, co następuje:

**§ 1.** 1. Wyznacza się specjalny obszar ochrony siedlisk Putnowice (PLH060074<sup>2)</sup>), obejmujący obszar 50,57 ha, położony w województwie lubelskim, składający się z sześciu powiązanych funkcjonalnie enklaw.

2. Granica obszaru, o którym mowa w ust. 1, w postaci wykazu współrzędnych punktów załamania granicy, jest określona w załączniku nr 1 do rozporządzenia.

**§ 2.** Mapa obszaru, o którym mowa w § 1, jest określona w załączniku nr 2 do rozporządzenia.

**§ 3.** Obszar, o którym mowa w § 1, wyznacza się w celu:

- 1) trwałej ochrony:
  - a) siedlisk przyrodniczych,
  - b) populacji zagrożonych wyginięciem gatunków roślin lub
- 2) odtworzenia właściwego stanu ochrony siedlisk przyrodniczych lub właściwego stanu ochrony gatunków, o których mowa w pkt 1 lit. b

– w stosunku do przedmiotów ochrony.

**§ 4.** Przedmiotem ochrony na obszarze, o którym mowa w § 1, są:

- 1) siedliska przyrodnicze określone w załączniku nr 3 do rozporządzenia;
- 2) gatunki roślin, określone w załączniku nr 4 do rozporządzenia, oraz ich siedliska.

**§ 5.** Rozporządzenie wchodzi w życie po upływie 14 dni od dnia ogłoszenia.

Minister Środowiska: *H. Kowalczyk*

---

<sup>1)</sup> Minister Środowiska kieruje działem administracji rządowej – środowisko, na podstawie § 1 ust. 2 rozporządzenia Prezesa Rady Ministrów z dnia 10 stycznia 2018 r. w sprawie szczegółowego zakresu działania Ministra Środowiska (Dz. U. poz. 96).

<sup>2)</sup> Kod obszaru został określony zgodnie z decyzją wykonawczą Komisji (UE) 2019/18 z dnia 14 grudnia 2018 r. w sprawie przyjęcia dwunastego zaktualizowanego wykazu terenów mających znaczenie dla Wspólnoty składających się na kontynentalny region biogeograficzny (notyfikowaną jako dokument nr C(2018) 8528) (Dz. Urz. UE L 7 z 09.01.2019, str. 77).

Załączniki do rozporządzenia Ministra Środowiska  
z dnia 20 września 2019 r. (poz. 2036)

## Załącznik nr 1

GRANICA SPECJALNEGO OBSZARU OCHRONY SIEDLISK  
PUTNOWICE (PLH060074)<sup>1)</sup>

## 1) granica pierwszej enklawy obszaru

Numer punktu załamania granicy	Współrzędne punktów załamania granicy (PL-1992) <sup>2)</sup>	
	X	Y
1	2	3
1	354546,71	826986,29
2	354514,53	827127,59
3	354503,18	827130,11
4	354481,74	827222,84
5	354464,08	827220,94
6	354487,42	827108,67
7	354469,75	827104,88
8	354465,34	827143,35
9	354448,31	827138,94
10	354446,42	827161,02
11	354437,58	827161,02
12	354428,12	827202,02
13	354407,31	827191,92
14	354378,92	827320,60
15	354363,78	827378,01
16	354280,52	827357,20
17	354215,54	827343,95
18	354211,76	827331,96
19	354218,07	827267,62
20	354232,57	827207,69
21	354254,65	827123,80
22	354277,36	827034,24
23	354289,97	826968,63
24	354301,96	826915,65
25	354315,21	826854,46
26	354325,94	826812,20
27	354353,68	826807,15
28	354383,97	826681,63
29	354406,05	826686,05
30	354383,34	826792,01

<sup>1)</sup> Specjalny obszar ochrony siedlisk Putnowice (PLH060074) składa się z sześciu powiązanych funkcjonalnie enklaw.

<sup>2)</sup> Układ współrzędnych płaskich prostokątnych PL-1992 jest jednym z układów tworzących państwowy system odniesień przestrzennych, o którym mowa w przepisach wydanych na podstawie art. 3 ust. 5 ustawy z dnia 17 maja 1989 r. – Prawo geodezyjne i kartograficzne (Dz. U. z 2019 r. poz. 725, 730 i 1309).

1	2	3
31	354423,08	826799,58
32	354416,13	826847,53
33	354428,76	826855,09
34	354433,16	826835,54
35	354458,40	826862,03
36	354453,35	826877,17
37	354476,06	826896,72
38	354472,90	826917,54
39	354483,00	826923,22
40	354493,72	826900,51
41	354508,85	826907,45
42	354498,77	826955,39
43	354527,79	826968,00
44	354525,26	826989,45
45	354546,71	826986,29

## 2) granica drugiej enklawy obszaru

Numer punktu załamania granicy	Współrzędne punktów załamania granicy (PL-1992) <sup>2)</sup>	
	X	Y
1	354532,19	827416,48
2	354510,12	827411,44
3	354502,55	827404,50
4	354521,48	827316,82
5	354494,35	827331,96
6	354570,67	826986,93
7	354596,54	826995,12
8	354603,48	826966,74
9	354632,49	826973,05
10	354580,77	827205,81
11	354532,19	827416,48

## 3) granica trzeciej enklawy obszaru

Numer punktu załamania granicy	Współrzędne punktów załamania granicy (PL-1992) <sup>2)</sup>	
	X	Y
1	2	3
1	354889,85	827038,65
2	354869,03	827131,38
3	354872,19	827154,71
4	354855,16	827220,94
5	354858,31	827239,87

1	2	3
6	354887,32	827188,78
7	354844,44	827393,78
8	354879,13	827401,35
9	354867,77	827453,07
10	354841,91	827447,40
11	354834,34	827489,66
12	354819,83	827487,76
13	354797,12	827494,70
14	354785,78	827475,15
15	354672,23	827446,76
16	354706,93	827289,70
17	354689,26	827314,30
18	354676,01	827311,78
19	354697,46	827184,99
20	354644,48	827224,10
21	354627,44	827220,94
22	354703,77	826891,05
23	354732,15	826897,98
24	354738,46	826870,86
25	354764,33	826867,70
26	354755,49	826930,16
27	354790,18	826935,20
28	354804,70	826855,09
29	354824,88	826845,00
30	354756,12	827139,57
31	354821,73	827099,20
32	354813,52	827138,31
33	354825,51	827147,77
34	354807,84	827225,36
35	354812,26	827231,67
36	354827,40	827190,66
37	354859,57	827066,40
38	354889,85	827038,65

## 4) granica czwartej enklawy obszaru

Numer punktu załamania granicy	Współrzędne punktów załamania granicy (PL-1992) <sup>2)</sup>	
	X	Y
1	2	3
1	354658,35	826515,71
2	354412,34	826453,90

1	2	3
3	354496,86	826079,21
4	354538,50	826032,54
5	354549,85	826021,18
6	354931,51	826109,47
7	354835,38	826554,46
8	354658,35	826515,71

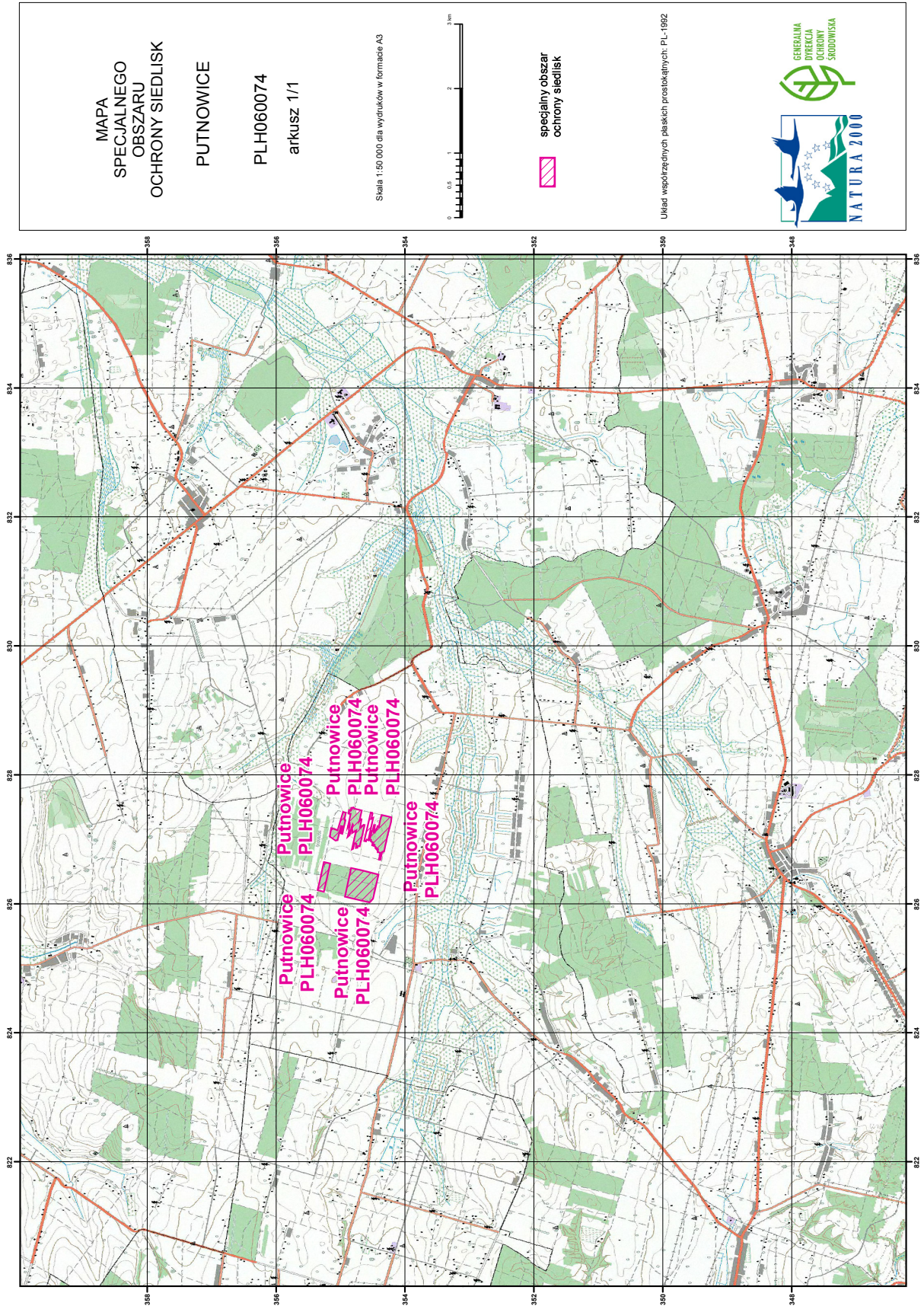
**5) granica piątej enklawy obszaru**

Numer punktu załamania granicy	Współrzędne punktów załamania granicy (PL-1992) <sup>2)</sup>	
	X	Y
1	355143,47	827175,32
2	355046,34	827139,88
3	354961,03	827426,01
4	354919,03	827411,57
5	354941,34	827303,95
6	354926,90	827296,07
7	354972,84	827086,07
8	354997,78	827093,94
9	354972,84	827202,88
10	354995,15	827205,51
11	355047,66	826990,26
12	355045,03	826987,63
13	355079,16	826981,07
14	355167,09	827042,76
15	355143,47	827175,32

**6) granica szóstej enklawy obszaru**

Numer punktu załamania granicy	Współrzędne punktów załamania granicy (PL-1992) <sup>2)</sup>	
	X	Y
1	355357,90	826210,49
2	355302,63	826441,65
3	355303,85	826441,92
4	355302,28	826442,94
5	355258,14	826647,42
6	355255,87	826646,98
7	355161,43	826625,88
8	355259,39	826188,11
9	355357,90	826210,49

MAPA SPECJALNEGO OBSZARU OCHRONY SIEDLISK PUTNOWICE (PLH060074)



## Załącznik nr 3

SIEDLISKA PRZYRODNICZE BĘDĄCE PRZEDMIOTEM OCHRONY  
NA SPECJALNYM OBSZARZE OCHRONY SIEDLISK PUTNOWICE (PLH060074)

Lp.	Kod <sup>1)</sup>	Nazwa
1	9170	Grąd środkowoeuropejski i subkontynentalny ( <i>Galio-Carpinetum, Tilio-Carpinetum</i> )
2	9110	Ciepłolubne dąbrowy ( <i>Quercetalia pubescenti petraeae</i> )

<sup>1)</sup> Kody siedlisk są zgodne z rozporządzeniem Ministra Środowiska z dnia 13 kwietnia 2010 r. w sprawie siedlisk przyrodniczych oraz gatunków będących przedmiotem zainteresowania Wspólnoty, a także kryteriów wyboru obszarów kwalifikujących się do uznania lub wyznaczenia jako obszary Natura 2000 (Dz. U. z 2014 r. poz. 1713).

## Załącznik nr 4

GATUNKI ROŚLIN BĘDĄCE PRZEDMIOTEM OCHRONY  
NA SPECJALNYM OBSZARZE OCHRONY SIEDLISK PUTNOWICE (PLH060074)

Lp.	Nazwa polska	Nazwa naukowa
1	obuwik pospolity	<i>Cypripedium calceolus</i>