



# DZIENNIK USTAW

## RZECZYPOSPOLITEJ POLSKIEJ

---

Warszawa, dnia 10 listopada 2021 r.

Poz. 2045

### ROZPORZĄDZENIE MINISTRA KLIMATU I ŚRODOWISKA<sup>1)</sup>

z dnia 14 października 2021 r.

#### w sprawie specjalnego obszaru ochrony siedlisk Łąki nad Szyszłą (PLH060042)

Na podstawie art. 27a ust. 1 ustawy z dnia 16 kwietnia 2004 r. o ochronie przyrody (Dz. U. z 2021 r. poz. 1098 i 1718) zarządza się, co następuje:

§ 1. 1. Wyznacza się specjalny obszar ochrony siedlisk Łąki nad Szyszłą (PLH060042<sup>2)</sup>), obejmujący obszar 981,05 ha, położony w województwie lubelskim.

2. Granica obszaru, o którym mowa w ust. 1, w postaci wykazu współrzędnych punktów załamania granicy, jest określona w załączniku nr 1 do rozporządzenia.

§ 2. Mapa obszaru, o którym mowa w § 1, jest określona w załączniku nr 2 do rozporządzenia.

§ 3. Obszar, o którym mowa w § 1, wyznacza się w celu:

- 1) trwałej ochrony:
  - a) siedlisk przyrodniczych,
  - b) populacji zagrożonych wyginięciem gatunków roślin,
  - c) populacji zagrożonych wyginięciem gatunków zwierząt innych niż ptaki lub
- 2) odtworzenia właściwego stanu ochrony siedlisk przyrodniczych lub właściwego stanu ochrony gatunków, o których mowa w pkt 1 lit. b lub c

– w stosunku do przedmiotów ochrony.

§ 4. Przedmiotem ochrony na obszarze, o którym mowa w § 1, są:

- 1) siedliska przyrodnicze określone w załączniku nr 3 do rozporządzenia;
- 2) gatunki roślin, określone w załączniku nr 4 do rozporządzenia, oraz ich siedliska;
- 3) gatunki zwierząt innych niż ptaki, określone w załączniku nr 5 do rozporządzenia, oraz ich siedliska.

§ 5. Rozporządzenie wchodzi w życie po upływie 14 dni od dnia ogłoszenia.

Minister Klimatu i Środowiska: *M. Kurtyka*

---

<sup>1)</sup> Minister Klimatu i Środowiska kieruje działem administracji rządowej – środowisko, na podstawie § 1 ust. 2 pkt 4 rozporządzenia Prezesa Rady Ministrów z dnia 6 października 2020 r. w sprawie szczegółowego zakresu działania Ministra Klimatu i Środowiska (Dz. U. z 2021 r. poz. 941).

<sup>2)</sup> Kod obszaru został określony zgodnie z decyzją wykonawczą Komisji (UE) 2021/161 z dnia 21 stycznia 2021 r. w sprawie przyjęcia czternastego zaktualizowanego wykazu terenów mających znaczenie dla Wspólnoty składających się na kontynentalny region biogeograficzny (notyfikowaną jako dokument nr C(2021) 21) (Dz. Urz. UE L 51 z 15.02.2021, str. 330).

Załączniki do rozporządzenia Ministra Klimatu i Środowiska  
z dnia 14 października 2021 r. (poz. 2045)

**Załącznik nr 1**

GRANICA SPECJALNEGO OBSZARU OCHRONY SIEDLISK  
ŁĄKI NAD SZYSZLĄ (PLH060042)

Numer punktu załamania granicy	Współrzędne punktów załamania granicy (PL-1992) <sup>1)</sup>	
	X	Y
1	2	3
1	295733,51	832747,09
2	295675,04	832893,55
3	295638,95	833020,91
4	295617,48	833159,61
5	295618,97	833274,15
6	295620,16	833300,99
7	295627,62	833408,97
8	295638,65	833488,31
9	295644,32	833553,64
10	295652,08	833647,59
11	295660,43	833754,68
12	295655,66	833813,74
13	295644,92	833887,71
14	295635,08	833977,79
15	295625,23	834048,48
16	295608,83	834115,59
17	295594,51	834169,28
18	295565,28	834276,66
19	295559,01	834327,07
20	295524,41	834328,86
21	295517,25	834391,50
22	295435,23	834355,71
23	295231,50	834265,33
24	295157,23	834228,64
25	295008,99	834161,23
26	294921,89	834124,84
27	294813,02	834073,83
28	294778,42	834061,31
29	294815,40	833964,96

<sup>1)</sup> Układ współrzędnych płaskich prostokątnych PL-1992 jest jednym z układów tworzących państwowy system odniesień przestrzennych, o którym mowa w przepisach wydanych na podstawie art. 3 ust. 5 ustawy z dnia 17 maja 1989 r. – Prawo geodezyjne i kartograficzne (Dz. U. z 2021 r. poz. 1990).

1	2	3
30	294831,21	833909,78
31	294854,18	833852,81
32	294934,42	833655,05
33	294939,19	833633,87
34	294948,14	833562,58
35	294957,98	833541,41
36	294957,98	833531,56
37	294960,37	833507,70
38	294962,16	833488,61
39	294904,29	833505,31
40	294910,85	833427,17
41	294895,64	833406,88
42	294887,59	833406,29
43	294716,38	833426,57
44	294716,08	833386,00
45	294646,58	833395,85
46	294492,07	833299,20
47	294487,89	833283,10
48	294496,25	833212,11
49	294522,49	833048,65
50	294446,14	833043,88
51	294452,70	832907,86
52	294385,29	832916,36
53	294385,73	832903,24
54	294381,71	832898,17
55	294376,19	832880,42
56	294380,96	832875,35
57	294392,30	832875,50
58	294410,49	832883,25
59	294445,99	832886,54
60	294460,01	832879,38
61	294482,08	832852,23
62	294498,18	832824,49
63	294597,51	832698,02
64	294605,27	832666,41
65	294612,43	832652,09
66	294728,46	832522,04
67	294738,60	832515,18

1	2	3
68	294756,49	832516,97
69	294764,85	832505,33
70	294723,09	832372,90
71	294686,40	832373,50
72	294564,40	832482,37
73	294542,03	832484,46
74	294502,36	832479,38
75	294496,69	832461,79
76	294507,73	832441,50
77	294520,26	832436,73
78	294556,65	832440,91
79	294557,54	832379,76
80	294569,77	832369,92
81	294581,70	832358,28
82	294593,34	832334,42
83	294592,44	832312,05
84	294514,29	832313,24
85	294484,46	832303,70
86	294462,99	832297,73
87	294403,03	832303,40
88	294314,44	832302,51
89	294293,57	832296,84
90	294272,09	832230,62
91	294257,18	832163,21
92	294213,03	831980,66
93	294125,93	831633,76
94	294067,17	831395,14
95	294034,66	831264,20
96	293919,82	831249,88
97	293923,70	831210,21
98	293919,82	831197,38
99	293904,31	831165,47
100	293903,71	831145,18
101	293909,38	831114,46
102	293905,21	831082,54
103	293877,17	831023,78
104	293874,48	830992,76
105	293876,57	830931,91

1	2	3
106	293891,19	830858,54
107	293888,20	830789,04
108	293871,20	830724,01
109	293868,22	830642,29
110	293877,47	830604,70
111	293892,98	830524,17
112	293900,14	830462,42
113	293895,96	830427,23
114	293898,64	830340,72
115	293873,29	830340,13
116	293863,75	830494,64
117	293847,64	830494,94
118	293847,94	830427,52
119	293839,67	830408,06
120	293818,42	830401,17
121	293737,45	830401,75
122	293729,99	830355,24
123	293720,80	830328,82
124	293701,28	830256,47
125	293677,45	830131,86
126	293609,40	830024,20
127	293598,78	829975,96
128	293585,57	829922,85
129	293569,78	829887,82
130	293510,64	829782,17
131	293429,73	829652,79
132	293418,47	829634,80
133	293404,69	829612,77
134	293348,42	829525,49
135	293406,42	829534,96
136	293423,93	829524,34
137	293394,07	829463,76
138	293364,25	829405,74
139	293296,64	829272,74
140	293250,82	829202,01
141	293108,49	829202,90
142	293092,03	829126,84
143	293067,12	829130,84

1	2	3
144	293061,34	829105,94
145	293033,76	829027,21
146	293005,24	828995,02
147	292986,12	828968,99
148	292959,04	828944,56
149	292940,98	828916,41
150	292966,47	828889,86
151	292969,13	828803,29
152	292977,09	828749,12
153	292990,90	828748,06
154	292946,82	828668,92
155	292880,43	828677,95
156	292835,29	828692,82
157	292786,43	828732,66
158	292758,28	828776,74
159	292723,23	828852,68
160	292679,68	828930,75
161	292637,72	829001,92
162	292541,60	829056,09
163	292536,82	828924,91
164	292531,51	828849,50
165	292531,51	828737,97
166	292467,77	828749,65
167	292457,68	828729,47
168	292451,31	828628,56
169	292395,01	828614,75
170	292372,18	828591,92
171	292367,93	828556,86
172	292539,47	828510,13
173	292537,35	828371,51
174	292528,32	828292,91
175	292527,79	828239,80
176	292529,38	828190,41
177	292485,30	828073,04
178	292416,79	827973,19
179	292339,78	827849,45
180	292300,48	827746,41
181	292242,06	827564,25

1	2	3
182	292211,26	827448,47
183	292178,33	827349,69
184	292187,89	827346,50
185	292348,81	827279,05
186	292379,61	827409,70
187	292394,48	827459,09
188	292439,63	827548,85
189	292478,23	827634,64
190	292513,62	827713,46
191	292578,58	827818,55
192	292590,26	827830,96
193	292685,14	827828,04
194	292706,30	827802,50
195	292718,34	827790,82
196	292744,98	827756,15
197	292769,80	827727,69
198	292805,19	827684,63
199	292831,47	827642,30
200	292868,69	827606,54
201	292921,24	827533,92
202	292981,08	827466,41
203	293011,01	827436,48
204	293054,80	827381,38
205	293076,69	827345,62
206	293103,70	827302,56
207	293147,49	827248,92
208	293167,56	827231,77
209	293248,93	827125,94
210	293254,77	827057,70
211	293263,53	826995,66
212	293287,06	826871,65
213	293466,37	826927,64
214	293526,15	826751,35
215	293524,63	826742,27
216	293464,10	826717,31
217	293467,88	826709,57
218	293479,56	826694,24
219	293513,13	826595,71

1	2	3
220	293563,13	826457,41
221	293591,23	826393,18
222	293616,04	826355,23
223	293627,35	826326,04
224	293641,59	826253,42
225	293652,90	826197,95
226	293669,68	826125,33
227	293751,79	826133,73
228	293833,90	826139,20
229	293834,26	826223,86
230	293908,55	826213,78
231	293923,34	826311,74
232	293979,71	826303,42
233	293975,09	826353,33
234	294108,16	826376,43
235	294116,48	826367,19
236	294135,89	826359,80
237	294160,84	826355,18
238	294171,00	826340,39
239	294183,02	826308,04
240	294192,26	826272,00
241	294228,01	826237,36
242	294319,97	826312,17
243	294272,16	826366,54
244	294229,10	826420,92
245	294195,19	826486,20
246	294174,78	826528,14
247	294131,19	826614,22
248	294089,25	826706,37
249	294040,14	826868,60
250	294026,34	826905,57
251	293963,44	827070,55
252	293937,51	827135,11
253	293936,40	827152,77
254	293924,81	827179,26
255	293869,08	827282,44
256	293838,18	827357,49
257	293825,73	827429,63



1	2	3
258	293820,84	827492,43
259	293832,12	827538,31
260	293855,82	827600,74
261	293878,76	827658,65
262	293899,82	827709,05
263	293930,28	827801,56
264	293986,69	827956,88
265	294019,03	828047,51
266	294066,04	828178,76
267	294090,49	828253,60
268	294102,90	828322,42
269	294121,70	828424,71
270	294120,95	828450,29
271	294131,10	828459,69
272	294132,61	828499,55
273	294131,48	828561,60
274	294116,43	828616,14
275	294098,01	828753,03
276	294095,75	828824,10
277	294085,97	828949,34
278	294078,08	829048,99
279	294074,31	829100,89
280	294066,42	829182,50
281	294072,43	829273,89
282	294082,96	829318,64
283	294089,36	829334,81
284	294090,49	829362,64
285	294096,50	829428,83
286	294091,24	829451,39
287	294082,96	829492,76
288	294089,36	829516,08
289	294112,30	829540,52
290	294113,43	829559,33
291	294117,56	829573,24
292	294120,57	829603,70
293	294129,60	829610,85
294	294148,03	829610,85
295	294163,07	829614,61

1	2	3
296	294213,09	829625,51
297	294246,56	829630,40
298	294254,83	829626,27
299	294262,73	829601,82
300	294305,22	829616,49
301	294287,92	829677,79
302	294322,52	829691,70
303	294327,04	829687,57
304	294344,34	829695,09
305	294374,42	829693,21
306	294381,57	829663,12
307	294407,89	829669,51
308	294456,78	829500,66
309	294432,34	829493,89
310	294451,89	829428,83
311	294456,78	829391,97
312	294461,29	829316,38
313	294466,56	829224,24
314	294432,34	829215,97
315	294432,71	829190,40
316	294474,83	829159,94
317	294481,13	829107,96
318	294489,61	828966,61
319	294495,71	828882,81
320	294504,20	828785,49
321	294506,05	828729,27
322	294511,36	828700,63
323	294511,09	828632,47
324	294513,21	828588,98
325	294520,64	828566,70
326	294530,55	828575,96
327	294538,30	828581,03
328	294568,73	828585,80
329	294603,33	828589,98
330	294600,94	828650,83
331	294594,98	828728,38
332	294716,08	828737,33
333	294718,46	828718,24

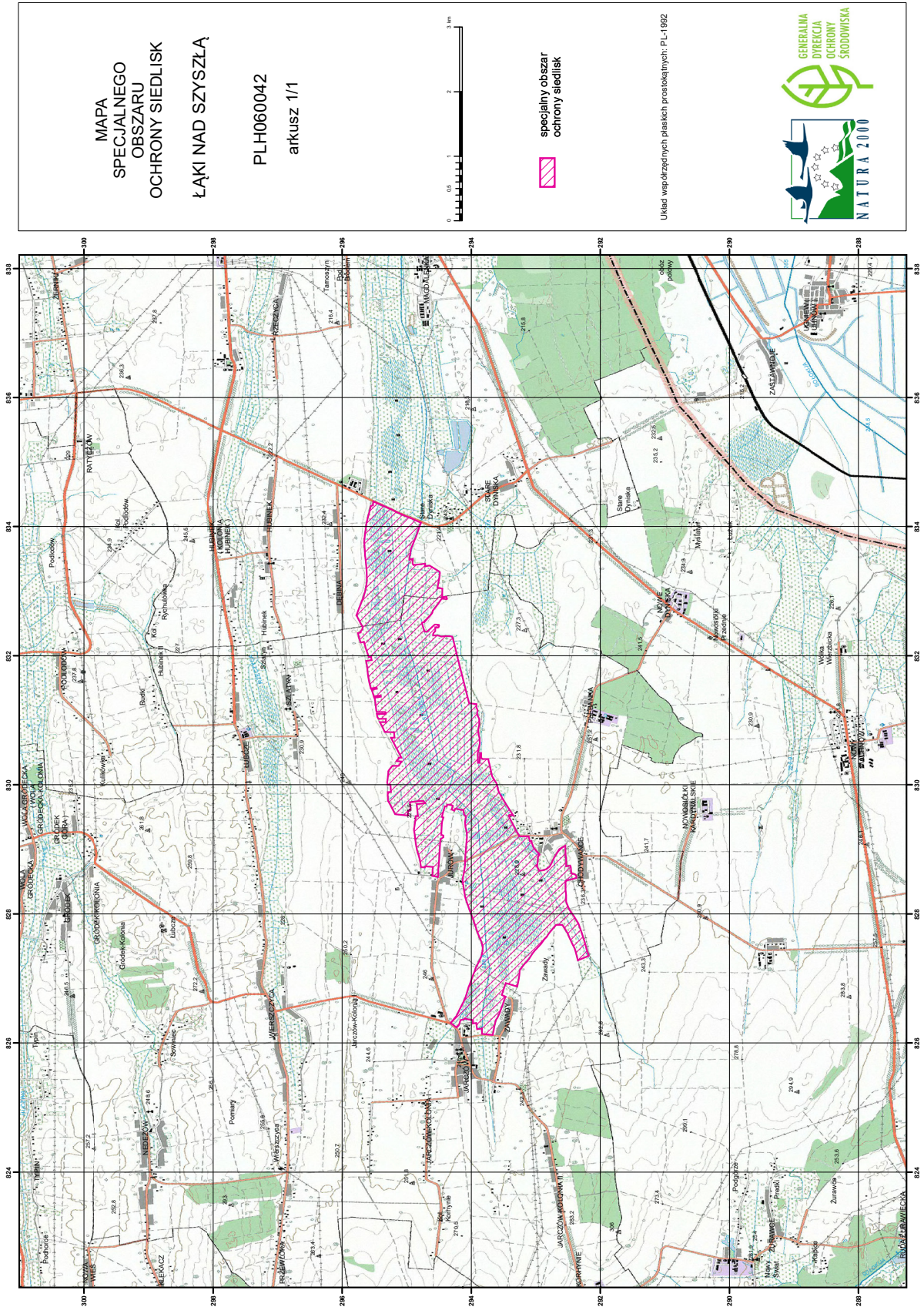
1	2	3
334	294778,72	828725,40
335	294787,66	828771,33
336	294794,23	828835,76
337	294822,86	828937,17
338	294843,14	828992,06
339	294855,08	829058,27
340	294869,99	829178,78
341	294875,95	829227,70
342	294884,90	829272,44
343	294886,69	829308,83
344	294881,32	829358,94
345	294864,02	829476,46
346	294864,02	829514,34
347	294826,14	829516,43
348	294833,00	829577,88
349	294844,34	829701,07
350	294714,88	829716,28
351	294742,92	829754,46
352	294850,00	829742,23
353	294950,23	829730,89
354	294940,98	829614,56
355	294985,42	829589,21
356	294977,07	829525,08
357	295178,41	829542,98
358	295254,47	829691,82
359	295289,67	829754,46
360	295293,84	829832,31
361	295295,63	829887,79
362	295245,82	829889,58
363	295250,30	830000,24
364	295300,70	830001,73
365	295301,90	830046,47
366	295296,83	830066,16
367	295287,58	830175,33
368	295285,19	830209,03
369	295272,96	830231,41
370	295221,96	830293,15
371	295124,72	830293,45

1	2	3
372	295088,03	830348,93
373	295087,73	830360,86
374	295159,32	830364,44
375	295145,00	830389,19
376	295130,09	830400,83
377	295125,02	830419,62
378	295084,45	830422,30
379	295213,31	830671,96
380	295245,52	830731,92
381	295187,95	830730,43
382	295195,71	830816,33
383	295341,87	830819,01
384	295379,75	830901,94
385	295416,44	830971,44
386	295324,57	830970,54
387	295324,27	831020,95
388	295440,00	831022,44
389	295454,02	831052,57
390	295462,07	831099,70
391	295329,34	831098,20
392	295326,06	831114,31
393	295330,83	831129,52
394	295463,86	831130,42
395	295473,71	831155,47
396	295485,64	831270,31
397	295495,48	831325,49
398	295500,55	831348,16
399	295400,63	831364,57
400	295405,70	831387,24
401	295511,29	831369,64
402	295527,99	831429,59
403	295545,29	831474,33
404	295464,46	831486,26
405	295469,53	831509,23
406	295556,03	831492,53
407	295584,37	831594,24
408	295590,33	831640,18
409	295603,46	831720,12

1	2	3
410	295613,60	831816,76
411	295627,92	831919,37
412	295544,40	831932,19
413	295553,05	831984,39
414	295590,93	831979,02
415	295596,30	832002,59
416	295635,08	832110,86
417	295661,62	832214,96
418	295715,61	832203,92
419	295737,68	832269,84
420	295756,77	832352,47
421	295715,61	832360,52
422	295712,93	832375,73
423	295689,96	832412,72
424	295682,80	832414,21
425	295682,20	832439,27
426	295687,57	832458,95
427	295693,24	832464,92
428	295705,17	832484,31
429	295713,52	832496,54
430	295725,45	832524,57
431	295755,58	832579,76
432	295769,30	832609,88
433	295781,83	832622,11
434	295733,51	832747,09



MAPA SPECJALNEGO OBSZARU OCHRONY SIEDLISK ŁĄKI NAD SZYSZLĄ (PLH0600042)



## Załącznik nr 3

SIEDLISKA PRZYRODNICZE BĘDĄCE PRZEDMIOTEM OCHRONY  
NA SPECJALNYM OBSZARZE OCHRONY SIEDLISK ŁĄKI NAD SZYSZLĄ (PLH060042)

Lp.	Kod <sup>1)</sup>	Nazwa
1	3140	Twardowodne oligo- i mezotroficzne zbiorniki z podwodnymi łąkami ramienic ( <i>Charcteria</i> spp.)
2	3160	Naturalne, dystroficzne zbiorniki wodne
3	3260	Nizinne i podgórskie rzeki ze zbiorowiskami włosieniczników ( <i>Ranunculion fluitantis</i> )
4	6410	Zmiennowilgotne łąki trzęślicowe ( <i>Molinion</i> )
5	6510	Nizowe i górskie świeże łąki użytkowane ekstensywnie ( <i>Arrhenatherion elatioris</i> )
6	7210	Torfowiska nakredowe ( <i>Cladietum marisci</i> , <i>Caricetum buxbaumii</i> , <i>Schoenetum nigricantis</i> )
7	7230	Górskie i nizinne torfowiska zasadowe o charakterze młak, turzycowisk i mechowisk

<sup>1)</sup> Kody siedlisk są zgodne z rozporządzeniem Ministra Środowiska z dnia 13 kwietnia 2010 r. w sprawie siedlisk przyrodniczych oraz gatunków będących przedmiotem zainteresowania Wspólnoty, a także kryteriów wyboru obszarów kwalifikujących się do uznania lub wyznaczenia jako obszary Natura 2000 (Dz. U. z 2014 r. poz. 1713).

## Załącznik nr 4

GATUNKI ROŚLIN BĘDĄCE PRZEDMIOTEM OCHRONY  
NA SPECJALNYM OBSZARZE OCHRONY SIEDLISK ŁĄKI NAD SZYSZLĄ (PLH060042)

Lp.	Nazwa polska	Nazwa naukowa
1	lipiennik Loesela	<i>Liparis loeselii</i>
2	starodub łąkowy	<i>Angelica palustris</i> (= <i>Ostericum palustre</i> )



## Załącznik nr 5

GATUNKI ZWIERZĄT INNYCH NIŻ PTAKI, BĘDĄCE PRZEDMIOTEM OCHRONY  
NA SPECJALNYM OBSZARZE OCHRONY SIEDLISK ŁĄKI NAD SZYSZLĄ (PLH060042)

Lp.	Nazwa polska	Nazwa naukowa	Populacja objęta ochroną
1	modraszek nausitous	<i>Maculinea (Phengaris) nausithous</i>	osiadła
2	modraszek telejus	<i>Maculinea (Phengaris) teleius</i>	osiadła