



DZIENNIK USTAW

RZECZYPOSPOLITEJ POLSKIEJ

Warszawa, dnia 4 stycznia 2022 r.

Poz. 12

ROZPORZĄDZENIE MINISTRA KLIMATU I ŚRODOWISKA¹⁾

z dnia 19 października 2021 r.

w sprawie specjalnego obszaru ochrony siedlisk Jar Rzeki Raduni (PLH220011)

Na podstawie art. 27a ust. 1 ustawy z dnia 16 kwietnia 2004 r. o ochronie przyrody (Dz. U. z 2021 r. poz. 1098 i 1718) zarządza się, co następuje:

§ 1. 1. Wyznacza się specjalny obszar ochrony siedlisk Jar Rzeki Raduni (PLH220011²⁾), obejmujący obszar 85,82 ha, położony w województwie pomorskim.

2. Granica obszaru, o którym mowa w ust. 1, w postaci wykazu współrzędnych punktów załamania granicy, jest określona w załączniku nr 1 do rozporządzenia.

§ 2. Mapa obszaru, o którym mowa w § 1, jest określona w załączniku nr 2 do rozporządzenia.

§ 3. Obszar, o którym mowa w § 1, wyznacza się w celu:

- 1) trwałej ochrony:
 - a) siedlisk przyrodniczych,
 - b) populacji zagrożonych wyginięciem gatunków zwierząt innych niż ptaki lub
- 2) odtworzenia właściwego stanu ochrony siedlisk przyrodniczych lub właściwego stanu ochrony gatunków, o których mowa w pkt 1 lit. b

– w stosunku do przedmiotów ochrony.

§ 4. Przedmiotem ochrony na obszarze, o którym mowa w § 1, są:

- 1) siedliska przyrodnicze określone w załączniku nr 3 do rozporządzenia;
- 2) gatunki zwierząt innych niż ptaki, określone w załączniku nr 4 do rozporządzenia, oraz ich siedliska.

§ 5. Rozporządzenie wchodzi w życie po upływie 14 dni od dnia ogłoszenia.

Minister Klimatu i Środowiska: *M. Kurtyka*

¹⁾ Minister Klimatu i Środowiska kieruje działem administracji rządowej – środowisko, na podstawie § 1 ust. 2 pkt 4 rozporządzenia Prezesa Rady Ministrów z dnia 6 października 2020 r. w sprawie szczegółowego zakresu działania Ministra Klimatu i Środowiska (Dz. U. z 2021 r. poz. 941).

²⁾ Kod obszaru został określony zgodnie z decyzją wykonawczą Komisji (UE) 2021/161 z dnia 21 stycznia 2021 r. w sprawie przyjęcia czternastego zaktualizowanego wykazu terenów mających znaczenie dla Wspólnoty składających się na kontynentalny region biogeograficzny (notyfikowaną jako dokument nr C(2021) 21) (Dz. Urz. UE L 51 z 15.02.2021, str. 330).

Załączniki do rozporządzenia Ministra Klimatu i Środowiska
z dnia 19 października 2021 r. (poz. 12)

Załącznik nr 1**GRANICA SPECJALNEGO OBSZARU OCHRONY SIEDLISK
JAR RZEKI RADUNI (PLH220011)**

Numer punktu załamania granicy	Współrzędne punktów załamania granicy (PL-1992) ¹⁾	
	X	Y
1	2	3
1	717517,42	456064,88
2	717430,31	456098,33
3	717413,90	456106,46
4	717379,15	456123,68
5	717369,05	456128,88
6	717364,84	456130,43
7	717329,55	456149,48
8	717328,23	456147,95
9	717307,33	456123,59
10	717276,98	456079,48
11	717278,60	456062,89
12	717253,11	456053,99
13	717245,01	456043,87
14	717226,40	455977,10
15	717253,51	455941,49
16	717263,63	455934,61
17	717299,65	455917,21
18	717319,22	455918,57
19	717328,78	455919,23
20	717339,30	455914,37
21	717334,90	455907,06
22	717326,32	455892,82
23	717325,62	455890,93
24	717306,52	455839,10
25	717295,60	455806,33
26	717274,28	455787,54
27	717261,61	455776,38
28	717244,21	455762,22
29	717230,04	455752,51

¹⁾ Układ współrzędnych płaskich prostokątnych PL-1992 jest jednym z układów tworzących państwowy system odniesień przestrzennych, o którym mowa w przepisach wydanych na podstawie art. 3 ust. 5 ustawy z dnia 17 maja 1989 r. – Prawo geodezyjne i kartograficzne (Dz. U. z 2021 r. poz. 1990).

1	2	3
30	717225,19	455748,05
31	717209,40	455720,13
32	717195,64	455692,61
33	717182,14	455686,93
34	717090,83	455648,51
35	717086,79	455621,39
36	717065,34	455612,49
37	717034,44	455565,65
38	717046,69	455562,08
39	717073,70	455554,23
40	717073,42	455552,23
41	717073,13	455550,11
42	717075,81	455533,89
43	717070,92	455510,95
44	717086,20	455490,95
45	717102,35	455481,00
46	717102,64	455445,27
47	717087,02	455422,17
48	717049,84	455428,48
49	717031,55	455413,65
50	717002,22	455427,45
51	717000,84	455428,05
52	716965,99	455443,32
53	716947,50	455443,20
54	716903,90	455442,93
55	716871,34	455429,63
56	716875,19	455377,47
57	716869,59	455355,76
58	716808,01	455354,12
59	716804,88	455354,04
60	716751,62	455352,61
61	716716,45	455300,91
62	716701,52	455304,89
63	716698,48	455303,63
64	716637,90	455278,57
65	716632,07	455251,68
66	716604,44	455256,21
67	716537,14	455222,56

1	2	3
68	716523,01	455203,04
69	716499,45	455175,45
70	716463,39	455188,22
71	716434,84	455198,33
72	716408,60	455191,60
73	716374,94	455183,53
74	716306,00	455166,44
75	716293,02	455160,64
76	716277,93	455153,90
77	716236,99	455143,30
78	716194,84	455131,31
79	716181,75	455096,42
80	716150,51	455108,78
81	716135,23	455133,49
82	716110,72	455137,23
83	716110,65	455137,24
84	716087,63	455140,76
85	716054,92	455119,32
86	716054,40	455119,04
87	716030,93	455106,60
88	716024,36	455072,93
89	716023,41	455071,05
90	716012,03	455048,45
91	716002,95	455038,64
92	715947,87	455047,56
93	715939,87	455024,90
94	715938,02	455016,28
95	715932,37	455016,66
96	715865,66	455001,48
97	715848,53	455011,81
98	715844,96	455013,17
99	715826,87	455020,03
100	715803,25	455022,50
101	715789,02	455022,75
102	715769,84	455016,96
103	715731,20	454994,64
104	715720,73	454989,98
105	715706,57	454976,23

1	2	3
106	715689,83	454946,40
107	715661,45	454927,11
108	715644,35	454900,19
109	715594,51	454890,00
110	715552,33	454875,74
111	715547,49	454876,88
112	715513,18	454884,95
113	715514,92	454882,48
114	715527,68	454864,37
115	715530,46	454844,40
116	715485,31	454784,82
117	715484,79	454783,57
118	715480,37	454773,02
119	715480,23	454772,68
120	715470,72	454749,98
121	715485,79	454728,33
122	715497,73	454704,99
123	715477,38	454705,76
124	715466,78	454684,66
125	715466,10	454683,31
126	715452,88	454656,98
127	715452,36	454655,95
128	715434,52	454643,24
129	715423,46	454621,12
130	715421,51	454588,60
131	715416,96	454559,33
132	715388,77	454535,79
133	715388,65	454535,69
134	715357,76	454509,89
135	715332,10	454492,26
136	715332,03	454492,22
137	715328,05	454489,48
138	715327,33	454488,98
139	715327,32	454488,98
140	715325,86	454487,97
141	715307,35	454475,25
142	715292,06	454440,78
143	715308,00	454407,60

1	2	3
144	715310,92	454362,40
145	715272,87	454347,44
146	715260,51	454293,45
147	715272,54	454262,87
148	715231,56	454184,49
149	715261,16	454167,58
150	715261,49	454133,10
151	715253,03	454112,61
152	715269,61	454094,35
153	715274,03	454091,13
154	715321,33	454056,67
155	715334,99	454051,79
156	715338,57	454044,31
157	715327,84	454033,58
158	715291,41	454030,65
159	715290,38	454029,86
160	715264,74	454010,16
161	715255,31	453982,19
162	715207,17	453967,23
163	715196,59	453933,17
164	715195,77	453930,54
165	715190,91	453914,87
166	715167,17	453901,53
167	715165,54	453872,26
168	715156,43	453832,25
169	715170,11	453797,06
170	715170,11	453797,06
171	715170,17	453794,99
172	715171,90	453737,25
173	715146,79	453740,83
174	715113,31	453733,66
175	715092,39	453713,93
176	715084,62	453695,40
177	715065,49	453646,38
178	715065,49	453632,91
179	715065,49	453632,56
180	715065,49	453610,52
181	715040,98	453587,80

1	2	3
182	715005,12	453584,22
183	714980,61	453563,29
184	714964,47	453544,16
185	714962,08	453534,60
186	714957,89	453506,51
187	714994,36	453471,24
188	714989,22	453463,87
189	714988,01	453462,13
190	714966,86	453431,78
191	714942,95	453444,93
192	714901,70	453456,29
193	714891,54	453445,53
194	714877,72	453432,57
195	714876,47	453413,46
196	714879,79	453391,03
197	714874,39	453364,44
198	714878,13	453344,08
199	714861,10	453337,02
200	714853,20	453336,18
201	714835,87	453335,35
202	714823,60	453322,77
203	714812,59	453302,95
204	714785,97	453322,83
205	714785,08	453323,51
206	714761,63	453341,01
207	714761,85	453338,97
208	714764,15	453317,73
209	714753,14	453296,97
210	714781,42	453285,42
211	714782,39	453285,02
212	714789,00	453242,86
213	714784,60	453195,05
214	714783,99	453194,25
215	714765,46	453169,92
216	714721,49	453112,19
217	714720,19	453110,49
218	714707,21	453093,44
219	714684,87	453067,01

1	2	3
220	714679,53	453055,06
221	714660,65	453066,38
222	714648,70	453063,87
223	714635,17	453053,49
224	714609,06	453064,51
225	714587,87	453065,43
226	714580,12	453065,76
227	714541,11	453054,12
228	714528,53	453039,33
229	714495,81	453063,87
230	714495,63	453063,48
231	714485,12	453040,59
232	714510,51	453027,14
233	714504,62	453006,53
234	714494,24	453003,15
235	714465,49	453019,57
236	714453,08	453018,53
237	714442,21	452992,67
238	714503,93	452962,17
239	714503,01	452931,87
240	714480,06	452873,11
241	714490,16	452832,25
242	714491,94	452807,32
243	714492,45	452800,12
244	714490,62	452781,76
245	714487,51	452771,85
246	714457,03	452781,04
247	714455,54	452779,40
248	714418,83	452738,95
249	714417,97	452737,21
250	714402,07	452705,01
251	714401,09	452684,24
252	714401,46	452673,42
253	714408,95	452655,16
254	714428,72	452624,65
255	714450,20	452614,34
256	714435,59	452599,30
257	714423,13	452588,56

1	2	3
258	714418,83	452575,23
259	714424,42	452562,77
260	714433,87	452533,55
261	714469,97	452490,15
262	714482,34	452473,89
263	714498,33	452429,99
264	714512,94	452417,96
265	714514,23	452412,37
266	714518,42	452411,81
267	714540,01	452408,93
268	714569,23	452414,52
269	714604,47	452393,46
270	714604,10	452391,97
271	714602,71	452386,42
272	714604,47	452385,83
273	714609,50	452379,44
274	714609,58	452379,35
275	714620,39	452365,63
276	714611,36	452346,06
277	714614,22	452299,89
278	714614,23	452299,77
279	714614,97	452287,76
280	714615,05	452286,62
281	714617,52	452277,54
282	714640,34	452292,18
283	714657,71	452299,34
284	714672,70	452303,08
285	714687,34	452319,43
286	714684,96	452332,72
287	714669,63	452350,43
288	714652,26	452355,20
289	714634,55	452367,80
290	714629,10	452403,91
291	714627,06	452447,84
292	714626,89	452477,56
293	714619,30	452491,88
294	714611,71	452498,95
295	714610,67	452498,95

1	2	3
296	714572,38	452519,13
297	714548,75	452515,51
298	714542,88	452496,88
299	714547,37	452482,73
300	714554,96	452472,56
301	714548,92	452464,45
302	714547,20	452463,24
303	714541,16	452466,00
304	714537,88	452472,04
305	714517,35	452514,65
306	714510,45	452521,03
307	714491,31	452538,45
308	714474,75	452553,63
309	714463,02	452564,67
310	714462,85	452565,53
311	714491,14	452598,82
312	714498,55	452598,65
313	714530,64	452571,91
314	714542,88	452568,29
315	714549,27	452570,36
316	714560,48	452584,51
317	714567,29	452592,45
318	714622,56	452564,93
319	714642,57	452595,77
320	714638,71	452638,93
321	714622,78	452664,88
322	714597,35	452675,15
323	714588,10	452689,54
324	714581,37	452739,75
325	714581,08	452741,92
326	714575,77	452781,51
327	714585,79	452818,51
328	714573,97	452856,53
329	714573,71	452905,60
330	714606,08	452942,86
331	714673,91	452964,18
332	714727,60	452966,75
333	714728,31	452967,53

1	2	3
334	714761,52	453003,74
335	714767,17	453038,68
336	714776,16	453066,17
337	714794,66	453071,31
338	714817,08	453080,62
339	714820,02	453081,84
340	714856,32	453098,80
341	714917,46	453099,83
342	714918,99	453100,84
343	714935,70	453111,90
344	714946,75	453136,82
345	714966,79	453159,43
346	714969,36	453186,41
347	714957,28	453212,10
348	714941,87	453235,99
349	714992,22	453256,54
350	715010,46	453280,95
351	715013,29	453304,59
352	715017,14	453326,17
353	715015,34	453352,63
354	715036,67	453363,16
355	715040,60	453367,25
356	715054,91	453382,17
357	715079,22	453403,26
358	715080,09	453404,01
359	715097,81	453406,58
360	715105,98	453428,15
361	715106,69	453430,03
362	715114,26	453450,00
363	715101,15	453504,72
364	715130,18	453526,05
365	715142,55	453543,01
366	715143,29	453544,03
367	715153,56	453570,75
368	715160,24	453585,13
369	715224,73	453611,60
370	715246,91	453625,53
371	715253,76	453629,84

1	2	3
372	715301,90	453650,76
373	715302,83	453651,16
374	715304,14	453659,88
375	715312,53	453715,64
376	715312,83	453717,62
377	715284,07	453792,21
378	715313,10	453771,40
379	715347,74	453778,52
380	715349,33	453778,85
381	715378,87	453806,34
382	715384,78	453862,86
383	715423,32	453900,62
384	715466,74	453920,40
385	715488,59	453939,16
386	715493,97	453943,78
387	715493,71	453958,17
388	715482,15	453985,40
389	715468,54	453999,02
390	715469,56	454012,38
391	715482,92	454031,39
392	715485,26	454038,29
393	715485,91	454040,19
394	715487,55	454058,88
395	715483,95	454088,94
396	715482,92	454098,44
397	715464,98	454119,31
398	715456,20	454129,53
399	715427,94	454136,72
400	715427,85	454136,72
401	715403,54	454137,24
402	715403,02	454161,39
403	715406,19	454179,92
404	715406,36	454180,91
405	715398,40	454199,67
406	715403,79	454212,51
407	715432,63	454204,81
408	715433,60	454204,55
409	715448,66	454246,59

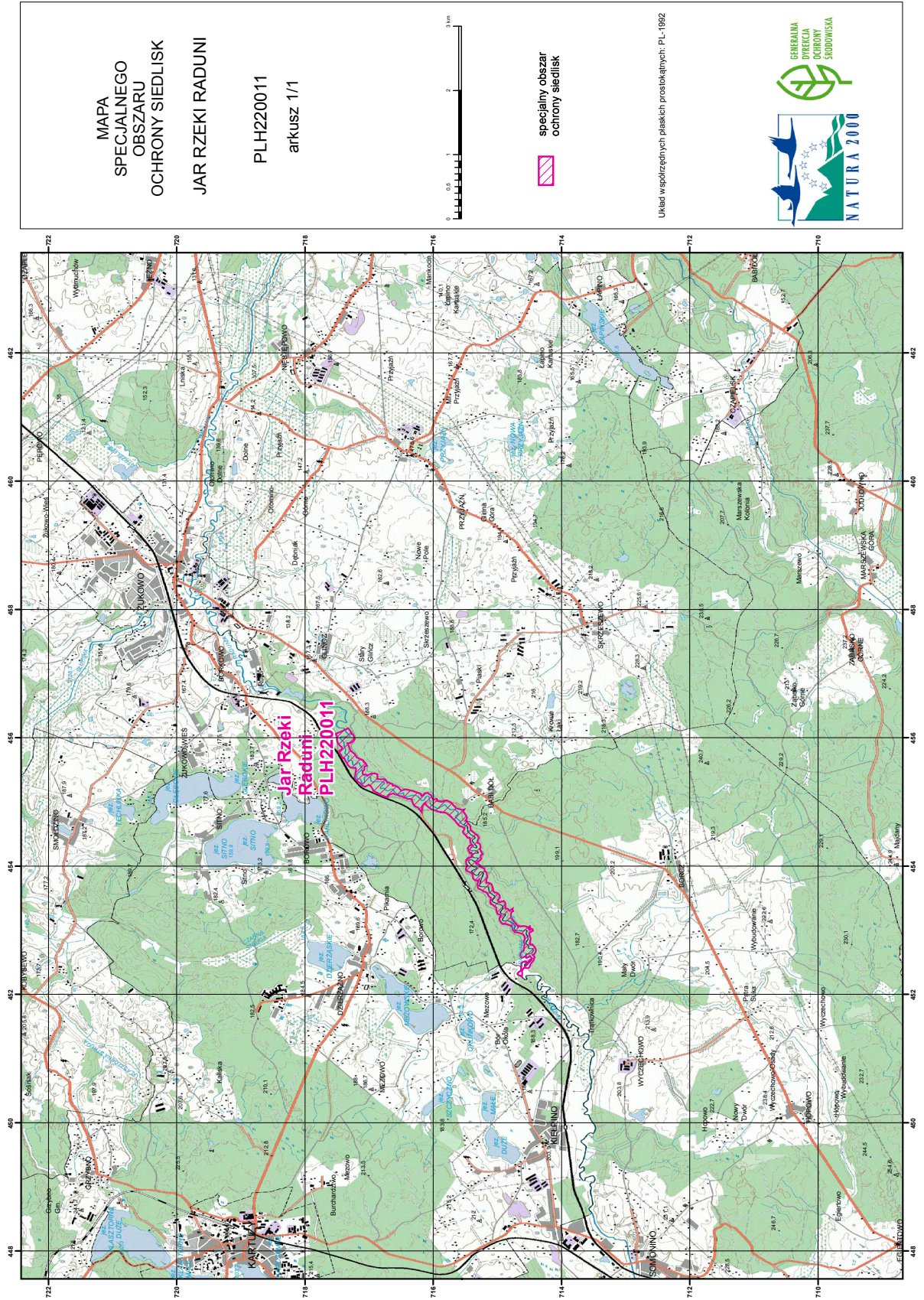
1	2	3
410	715463,68	454273,94
411	715443,85	454307,00
412	715428,22	454321,13
413	715427,22	454321,27
414	715390,96	454326,24
415	715415,60	454364,10
416	715424,31	454415,80
417	715430,93	454439,24
418	715461,04	454439,24
419	715462,18	454439,24
420	715472,13	454450,87
421	715473,58	454452,57
422	715504,86	454489,13
423	715528,90	454505,66
424	715538,37	454532,91
425	715538,82	454534,21
426	715509,67	454586,51
427	715509,67	454592,51
428	715558,65	454616,71
429	715586,90	454624,07
430	715619,06	454654,12
431	715654,22	454701,46
432	715696,90	454741,73
433	715728,24	454771,07
434	715789,39	454819,61
435	715791,40	454821,21
436	715803,40	454830,73
437	715825,18	454833,75
438	715864,48	454839,19
439	715879,65	454836,45
440	715882,63	454835,91
441	715884,97	454843,24
442	715937,93	454854,97
443	715970,93	454873,73
444	716025,47	454883,79
445	716068,36	454915,56
446	716106,29	454948,46
447	716120,25	454960,57

1	2	3
448	716124,66	454979,19
449	716124,44	454989,01
450	716131,75	454983,69
451	716134,16	454981,93
452	716141,32	454976,73
453	716164,84	454940,78
454	716173,26	454922,57
455	716174,33	454909,42
456	716175,49	454869,25
457	716178,06	454849,02
458	716180,14	454837,40
459	716219,16	454883,42
460	716237,28	454914,31
461	716279,29	454931,19
462	716304,00	454953,84
463	716332,14	455011,61
464	716333,07	455013,51
465	716333,24	455035,80
466	716365,36	455047,74
467	716398,31	455044,04
468	716398,77	455044,37
469	716424,67	455062,98
470	716456,79	455065,45
471	716472,06	455075,18
472	716486,83	455086,42
473	716525,05	455092,20
474	716555,56	455108,58
475	716599,88	455117,57
476	716624,29	455134,28
477	716666,36	455118,86
478	716685,63	455118,22
479	716710,16	455076,11
480	716741,18	455077,91
481	716746,17	455080,01
482	716777,28	455092,40
483	716778,33	455088,70
484	716823,13	455109,19
485	716874,22	455141,42

1	2	3
486	716876,60	455136,81
487	716907,92	455161,49
488	716912,52	455165,13
489	716939,28	455174,05
490	716939,19	455175,17
491	716940,74	455186,63
492	716943,23	455195,44
493	716945,53	455203,59
494	716962,13	455227,92
495	716973,13	455241,25
496	716974,57	455242,99
497	717006,00	455268,11
498	717063,85	455236,82
499	717087,77	455247,31
500	717111,62	455262,85
501	717136,56	455292,13
502	717181,69	455321,25
503	717192,69	455328,24
504	717226,88	455366,92
505	717202,10	455509,60
506	717202,95	455516,26
507	717203,20	455518,27
508	717217,32	455537,59
509	717238,60	455526,62
510	717296,60	455541,85
511	717336,92	455579,47
512	717351,03	455611,51
513	717371,85	455641,73
514	717386,41	455678,46
515	717408,50	455680,30
516	717418,09	455696,14
517	717424,08	455705,29
518	717431,11	455715,98
519	717447,35	455740,60
520	717462,85	455764,10
521	717470,32	455796,04
522	717418,75	455829,61
523	717422,03	455853,97

1	2	3
524	717430,46	455857,25
525	717439,60	455863,88
526	717441,75	455865,44
527	717478,24	455898,94
528	717502,13	455954,22
529	717500,25	456018,39
530	717516,90	456058,96
531	717517,24	456062,79
532	717517,42	456064,88

MAPA SPECJALNEGO OBSZARU OCHRONY SIEDLISK JAR RZEKI RADUNI (PLH220011)



Załącznik nr 3

SIEDLISKA PRZYRODNICZE BĘDĄCE PRZEDMIOTEM OCHRONY
NA SPECJALNYM OBSZARZE OCHRONY SIEDLISK JAR RZEKI RADUNI (PLH220011)

Lp.	Kod ¹⁾	Nazwa
1	6430	Ziolorośla górskie (<i>Adenostylion alliariae</i>) i ziolorośla nadrzeczne (<i>Convolvuletalia sepium</i>)
2	9160	Grąd subatlantycki (<i>Stellario-Carpinetum</i>)
3	91E0	Łęgi wierzbowe, topolowe, olszowe i jesionowe (<i>Salicetum albo-fragilis</i> , <i>Populetum albae</i> , <i>Alnenion glutinoso-incanae</i>) i olsy źródliskowe
4	91F0	Łęgowe lasy dębowo-wiązowo-jesionowe (<i>Ficario-Ulmetum</i>)

¹⁾ Kody siedlisk są zgodne z rozporządzeniem Ministra Środowiska z dnia 13 kwietnia 2010 r. w sprawie siedlisk przyrodniczych oraz gatunków będących przedmiotem zainteresowania Wspólnoty, a także kryteriów wyboru obszarów kwalifikujących się do uznania lub wyznaczenia jako obszary Natura 2000 (Dz. U. z 2014 r. poz. 1713).

Załącznik nr 4

GATUNKI ZWIERZĄT INNYCH NIŻ PTAKI, BĘDĄCE PRZEDMIOTEM OCHRONY
NA SPECJALNYM OBSZARZE OCHRONY SIEDLISK JAR RZEKI RADUNI (PLH220011)

Lp.	Nazwa polska	Nazwa naukowa	Populacja objęta ochroną
1	skójka gruboskorupowa	<i>Unio crassus</i>	osiadła