



DZIENNIK USTAW

RZECZYPOSPOLITEJ POLSKIEJ

Warszawa, dnia 22 listopada 2022 r.

Poz. 2398

ROZPORZĄDZENIE MINISTRA KLIMATU I ŚRODOWISKA¹⁾

z dnia 11 października 2022 r.

w sprawie specjalnego obszaru ochrony siedlisk Jezioro Krasne (PLH220035)

Na podstawie art. 27a ust. 1 ustawy z dnia 16 kwietnia 2004 r. o ochronie przyrody (Dz. U. z 2022 r. poz. 916, 1726 i 2185) zarządza się, co następuje:

§ 1. 1. Wyznacza się specjalny obszar ochrony siedlisk Jezioro Krasne (PLH220035²⁾), obejmujący obszar 98,01 ha, położony w województwie pomorskim.

2. Granica obszaru, o którym mowa w ust. 1, w postaci wykazu współrzędnych punktów załamania granicy, jest określona w załączniku nr 1 do rozporządzenia.

§ 2. Mapa obszaru, o którym mowa w § 1, jest określona w załączniku nr 2 do rozporządzenia.

§ 3. Obszar, o którym mowa w § 1, wyznacza się w celu:

- 1) trwałej ochrony:
 - a) siedlisk przyrodniczych,
 - b) populacji zagrożonych wyginięciem gatunków roślin lub
- 2) odtworzenia właściwego stanu ochrony siedlisk przyrodniczych lub właściwego stanu ochrony gatunków, o których mowa w pkt 1 lit. b

– w stosunku do przedmiotów ochrony.

§ 4. Przedmiotem ochrony na obszarze, o którym mowa w § 1, są:

- 1) siedliska przyrodnicze określone w załączniku nr 3 do rozporządzenia;
- 2) gatunki roślin, określone w załączniku nr 4 do rozporządzenia, oraz ich siedliska.

§ 5. Rozporządzenie wchodzi w życie po upływie 14 dni od dnia ogłoszenia.

Minister Klimatu i Środowiska: *A. Moskwa*

¹⁾ Minister Klimatu i Środowiska kieruje działem administracji rządowej – środowisko, na podstawie § 1 ust. 2 pkt 3 rozporządzenia Prezesa Rady Ministrów z dnia 27 października 2021 r. w sprawie szczegółowego zakresu działania Ministra Klimatu i Środowiska (Dz. U. poz. 1949).

²⁾ Kod obszaru został określony zgodnie z decyzją wykonawczą Komisji (UE) 2022/231 z dnia 16 lutego 2022 r. w sprawie przyjęcia piętnastego zaktualizowanego wykazu terenów mających znaczenie dla Wspólnoty składających się na kontynentalny region biogeograficzny (notyfikowaną jako dokument nr C(2022) 854) (Dz. Urz. UE L 39 z 21.02.2022, str. 14).

Załączniki do rozporządzenia Ministra Klimatu i Środowiska
z dnia 11 października 2022 r. (Dz. U. poz. 2398)

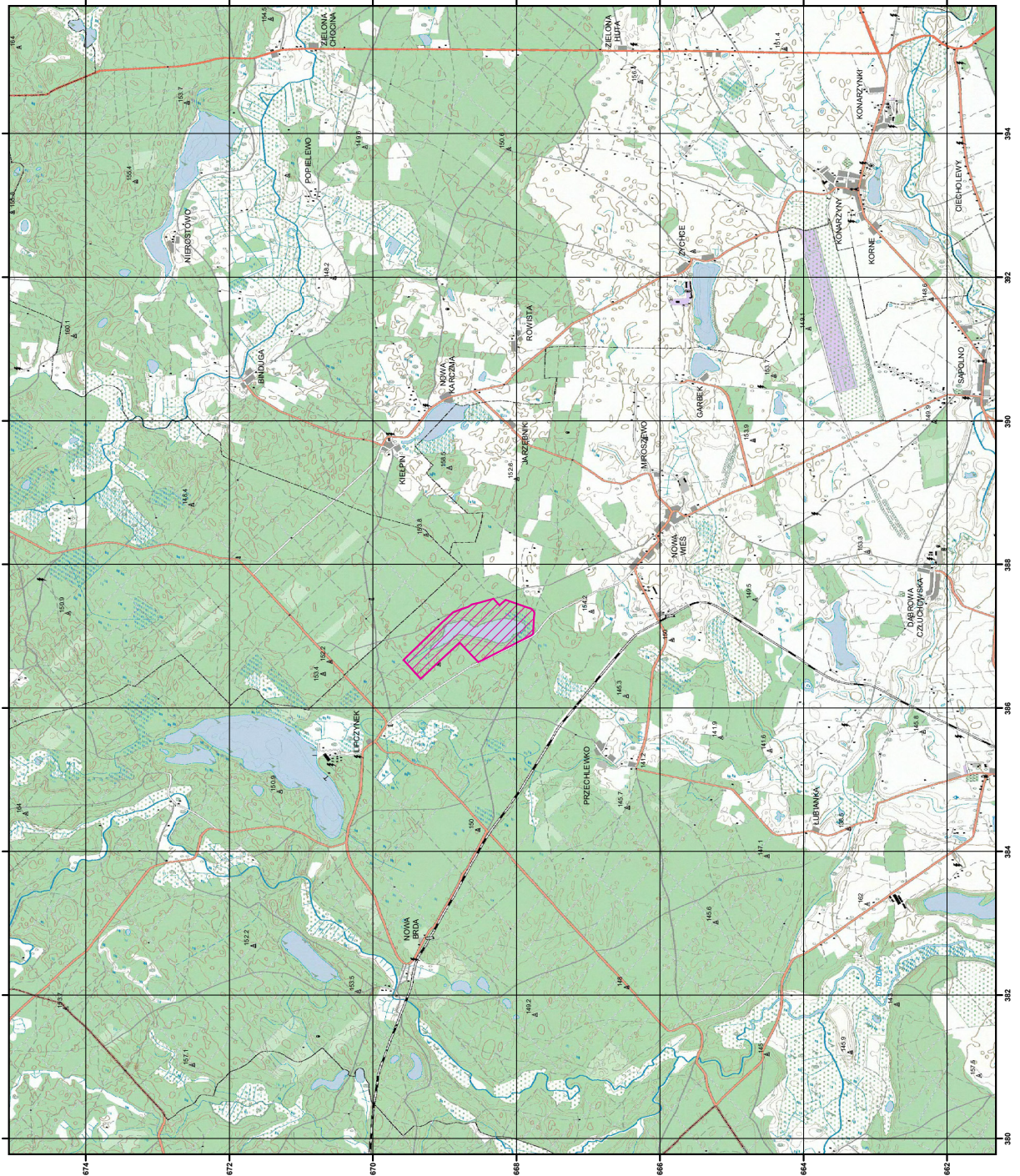
Załącznik nr 1**GRANICA SPECJALNEGO OBSZARU OCHRONY SIEDLISK
JEZIORO KRASNE (PLH220035)**

Numer punktu załamania granicy	Współrzędne punktów załamania granicy (PL-1992) ¹⁾	
	X	Y
1	2	3
1	669575,10	386668,23
2	669525,02	386718,80
3	669279,92	386950,51
4	669162,24	387065,87
5	669039,28	387186,52
6	668972,66	387248,67
7	668882,26	387332,63
8	668839,95	387348,98
9	668760,29	387377,41
10	668671,69	387408,65
11	668620,46	387440,05
12	668509,40	387468,81
13	668453,53	387483,35
14	668341,80	387513,43
15	668321,80	387520,88
16	668236,02	387428,64
17	668153,38	387506,16
18	667811,60	387387,33
19	667805,15	387385,84
20	667767,30	387356,26
21	667748,79	387324,36
22	667749,95	387318,57
23	667756,72	387257,75
24	667767,73	387033,84
25	667789,68	387013,52
26	668462,37	386672,10
27	668530,65	386636,33
28	668789,54	386910,68

¹⁾ Układ współrzędnych płaskich prostokątnych PL-1992 jest jednym z układów tworzących państwowy system odniesień przestrzennych, o którym mowa w przepisach wydanych na podstawie art. 3 ust. 5 ustawy z dnia 17 maja 1989 r. – Prawo geodezyjne i kartograficzne (Dz. U. z 2021 r. poz. 1990 oraz z 2022 r. poz. 1846 i 2185).

1	2	3
29	668985,23	386730,04
30	669220,09	386513,04
31	669335,78	386406,10
32	669575,10	386668,23

MAPA SPECJALNEGO OBSZARU OCHRONY SIEDLISK JEZIORO KRASNE (PLH220035)



MAPA
SPECJALNEGO
OBSZARU
OCHRONY SIEDLISK
JEZIORO KRASNE

PLH220035
arkusz 1/1



specjalny obszar
ochrony siedlisk



Układ współrzędnych płaskich prostokątnych: PL-1992



Załącznik nr 3

SIEDLISKA PRZYRODNICZE BĘDĄCE PRZEDMIOTEM OCHRONY
NA SPECJALNYM OBSZARZE OCHRONY SIEDLISK JEZIORO KRASNE (PLH220035)

Lp.	Kod ¹⁾	Nazwa
1	3110	Jeziora lobeliowe
2	7150	Obniżenia na podłożu torfowym z roślinnością ze związku <i>Rhynchosporion</i>

¹⁾ Kody siedlisk są zgodne z rozporządzeniem Ministra Środowiska z dnia 13 kwietnia 2010 r. w sprawie siedlisk przyrodniczych oraz gatunków będących przedmiotem zainteresowania Wspólnoty, a także kryteriów wyboru obszarów kwalifikujących się do uznania lub wyznaczenia jako obszary Natura 2000 (Dz. U. z 2014 r. poz. 1713).

Załącznik nr 4

GATUNKI ROŚLIN BĘDĄCE PRZEDMIOTEM OCHRONY
NA SPECJALNYM OBSZARZE OCHRONY SIEDLISK JEZIORO KRASNE (PLH220035)

Lp.	Nazwa polska	Nazwa naukowa
1	elisma wodna	<i>Luronium natans</i>